



Krossleit Fjell fjellstueseklinikk








**Bjørnemoser**  
Moser



Bjørnemose er en slekt bladmoser som ofte danner tepper og tuer i skog og myr. Bjørnemose har stive, opprette blader. Den vokser i tette tuer på myr og i skogen. Mosen danner store, løse matter i skogbunnen eller på myren.



**Blåbær**  
Karplanter



Stenglene er kantete og grønne, og ikke så vedaktige som f.eks. hos blokketbær. De lysegrønne, tynne bladene er sagtannet og felles om høsten. De krukkeforma blomstene er rødlig, av og til grønnhvite.



**Geitrams**  
Karplanter



Geitrams er storvokste og blir opp mot 1,5 meter høy, og dekker ofte store områder. Når geitramsens blomster med sine lange lilla blomsteraksler er det et vakker syn, men når frøspredningen begynner er den ikke like populær. Planten danner store mengder frø. Frøene har ullhår som gjør at de spres veldig lett i vind.



**Rogn**  
Karplanter



Relativt lite tre eller stor busk (3-10 m). Bladene har oftest 6-8 par kvasstannete finner, og endefinnen er ikke større enn de andre finnene. Hvite blomster i mai/juni og karakteristiske rødoransje bær fra august.



**Svartrost**  
Fugler



Hannen er helt svart med oransjegult nebb og en gul ring rundt øyet. Hanner i sin første vinter har mørkt nebb som lysner utover seinvinteren. Hunnen er mørkebrun med litt lysere strupe og bryst. Fra februar av synger den med en melodios plystring av fløyende og jodlende toner.



**Tirlitunge**  
Karplanter



De gule blomstene til tirlitunge lyser muntert opp veikantene. Blomstene er samlet i skjærmer. Ser du nærmere på hver enkelt av blomstene, ser du at de er typiske erteblomster der sammenvokste kronblader danner "seil, vinger og kjøl". Erteplanter har nitrogenfikserende knoller henter nitrogen fra lufta. Det gjør at de kan vokse på næringsfattig jord.



**Edderkopper**



Edderkopper har åtte bein og en todelt kropp. Hodet rygg, blålige vinger er sammenvokst til ett stykke, og henger sammen med bakkroppen via et smalt stykke midt på dyret. Edderkopper har også to par grzipekjevver som den fanger byttet med, og vanligvis åtte små øyne som står i to rader.



**Biller**



Størrelsen varierer fra 0.5mm til over 10cm, og de varierer mye i form og farge. Forvingene er omdannet til tykke dekkvinger som beskytter de sammenfoldede membranøse flygevingene. Billene har vanligvis kraftige kjevver og er planteetere eller rovdyr.



**Kjøttmeis**  
Fugler



Kjøttmeisa har et karakteristisk utseende med grønn rygg, blålige vinger med en hvit tverrstripe, blå hale, gul underside med en bred svart langsgående stripe, svart hode/strupe og store hvite kinn. Beina er blålige, nebbet er relativt lite og svart. Kjønnene er forholdsvis like, men hannen har bredere svart stripe i brystet og mer svart i buken.



**Skogburkne**  
Karplanter



Stor, opprett bregne som kan bli over en meter høy. Bregner har ikke blomster, vi ser dem bare som store, grønne blad. Bladene står i rosetter og hvert blad er oppdelt i småblader som igjen er oppdelte. Bak på bladene danner det seg sporthoper. På skogburkne er sporehopen halvmaneformete.



**Sisselrot**  
Karplanter



Sisselrot er en liten bregne, den blir opptil 40 cm høy. Bladene har avrundete fliker. Bak på bladet blir det dannet sporehoper, de sitter i to rekker langs midten av bladfliken. Stiklen er om lag så lang som bladplaten, og hårløs. Fargen er lysegrønn eller mellomgrønn, og bladene kan være litt tseraktige. Om våren dannes det nye blad, men bregnen er likevel vintergrønn.



**Løvetannselekta**  
Karplanter



Den store gule blomsterstanden lyser opp i vårsolen, men om natten eller i regnvær lukker den seg igjen. Løvetann er egentlig en stor slekt med mange forskjellige arter. De ulike artene er ofte vanskelig å skille fra hverandre. Ser du nøye etter, vil du se at den store blomsten egentlig er en samling av hundrevis av små blomster, som ser ut som små tunger.



**Meitemark**  
Leddormer



Meitemarken har mange små ledd, og de voksne har et belte. Om du ser nøye etter, har hvert ledd fire små børster. Meitemarken er både hann og hunn på en gang, du finner åpningen for de hannlige kjønnsorganene foran beltet. De fleste barn har funnet meitemarker når de har gravd i jorda, den lever over alt.



**Selje**  
Karplanter



Selje er et lite tre (opptil 10 meter høyt) men nordover og til fjells er den oftere buskformet. Bladene er store, ovale, matte og breitest på midten. Bladkanten er tannet eller uevnt. Seljen blomstrer i april-mai, før eller under løvsprett. Seljens karakteristiske gåsunger med brunsvarte dekk skjell er således et sikkert vårtegn.



**Rynkerose**  
Karplanter



Rynkerose er en opptil 2 meter høy busk. Stammen og greinene har korthårete tomer av ulik størrelse. Bladene er mørkegrønne, litt blanke og med en rynkete overflate. Blomstene er røde, rosa eller hvite. På høsten kommer det tomatrunde nyper.

Fremmedartslista 2018: Svært høy risiko



**Furu**  
Karplanter



Furu blir et stort tre, opptil 40 meter høyt. Furu har ofte en lang naken stamme med greinene samlet øverst. Nålene sitter to og to sammen, og furu har lengre nåler enn gran. Knoppene er spisse og klisne. Konglene er matt gulbrune og spisse.



**Bjørnekam**  
Karplanter



Bjørnekam har to typer blader, sterile og fertile, og mange tenker kanskje at den ikke ser ut som en vanlig bregne. Bladene er lange og slankt lansettformede, og en gang langfliket, slik at de ser ut som dobbeltsidige kammer. Plantene er 10-100 cm høye, og har blader i rosetter fra grunnen.



**Bjørk**  
Karplanter



Vanlig bjørk som vi også kaller dunbjørk (3-15 m). Likner hengebjørken. De unge kvistene hos vanlig bjørk er tykkere enn hos hengebjørk, de er håret og oftest lodne. Du kan ellers skille den fra hengebjørk ved at det ikke er harpiksvorter på de nye skuddene og at knoppene er klebrige.







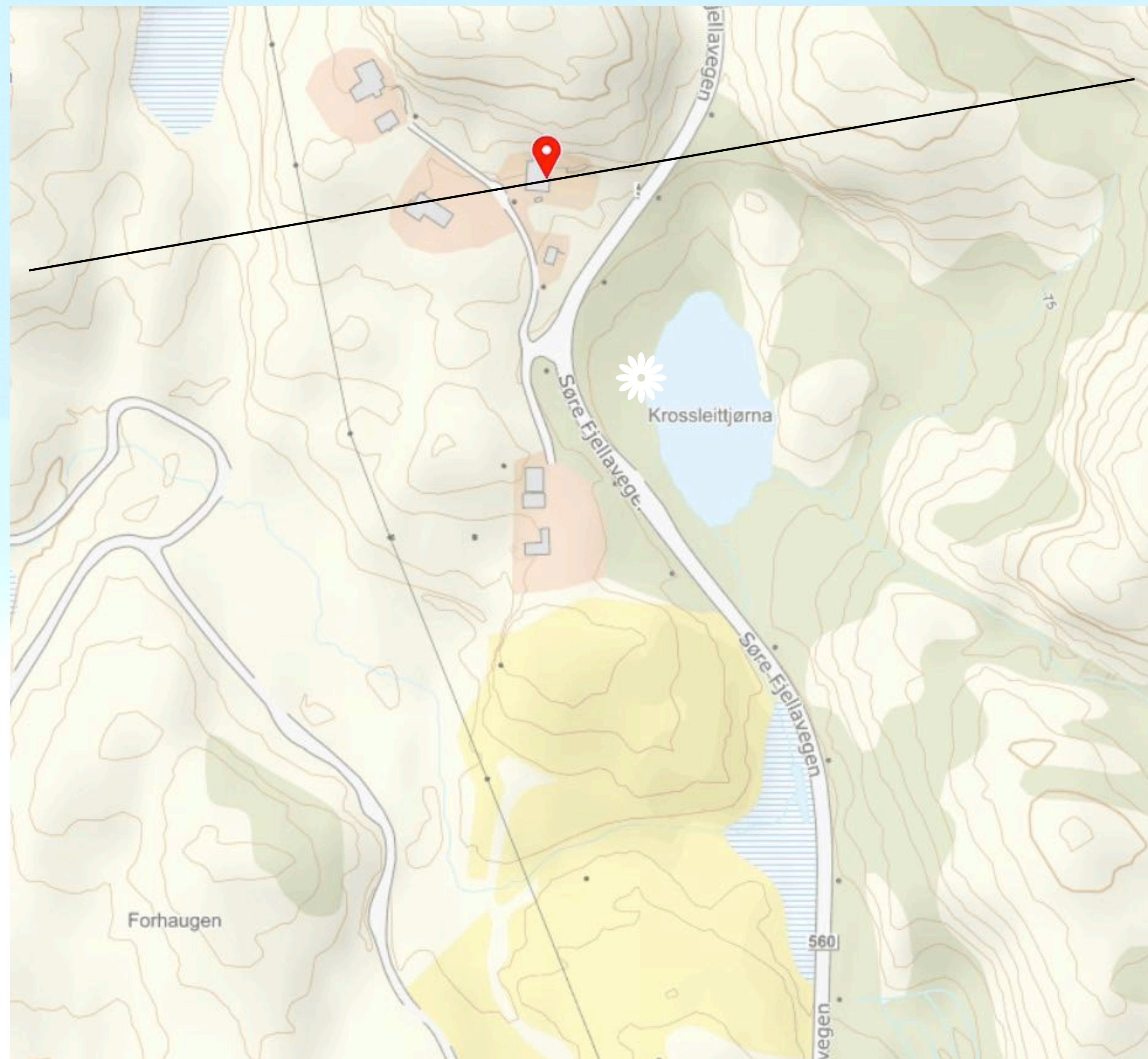


# Hvit nøkkerose

Karplanter



Hvit nøkkerose er Norges største blomst. Den vokser i stille tjern, men kan også vokse i elver og næringsfattig/næringsrikt vann. Rotstokken kan bli svært tykk og står rett opp i vannet. Hvert år kommer det nye blad opp fra basis av rotstokken. Bladene flyter fordi bladstilken har fire lange luftkanaler, disse leder også oksygen ned til rota. Blomstringen skjer i juni til august.





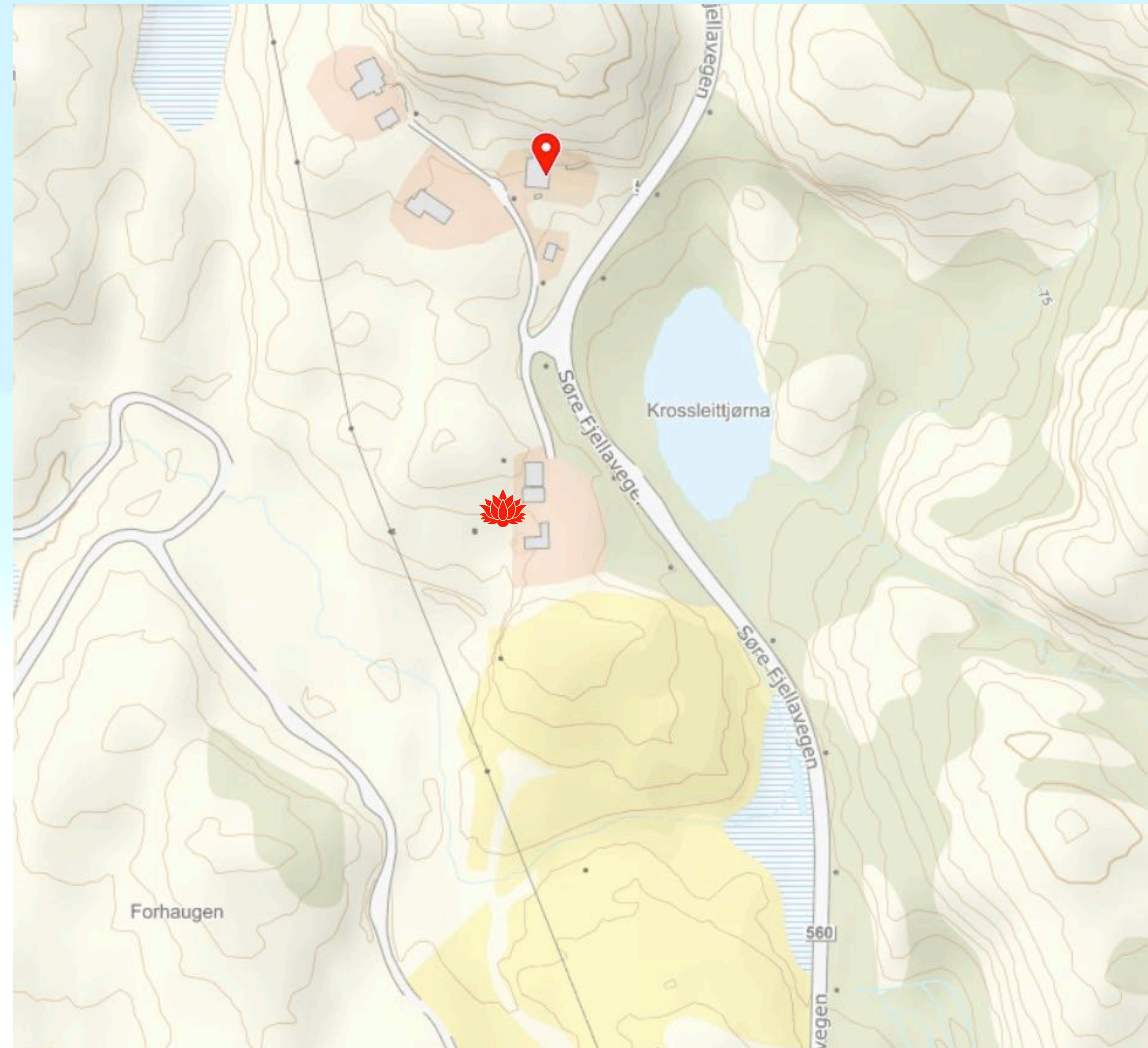
# Rynkerose

Karplanter



Rynkerose er en opptil 2 meter høy busk. Stammen og greinene har korthårete torner av ulik størrelse. Bladene er mørkegrønne, litt blanke og med en rynkete overflate. Blomstene er røde, rosa eller hvite. På høsten kommer det tomatrunde nyper.

Fremmedartslista 2023: Svært høy risiko





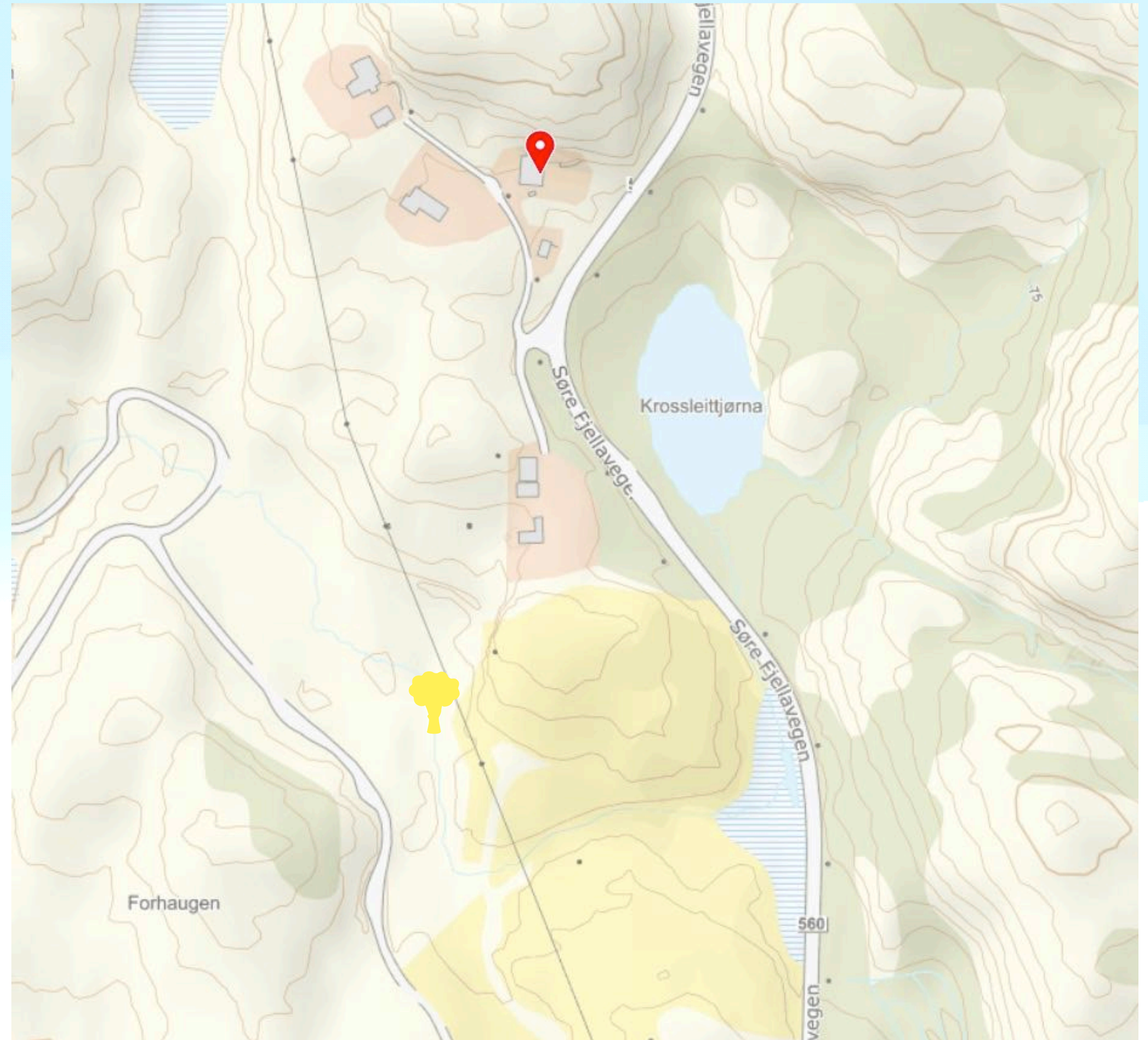
# Fagerfredløs

Karplanter



Høye aks med gule blomster. Hver blomst består av fem kronblader med et oransje felt i midten. Blomstrene står i kranser rundt stengelen, og det er oftest mange kranser oppover. Flerårig staude opptil 1 m høy. Finnes ofte i tette bestander.

Fremmedartslista 2023: Svært høy risiko





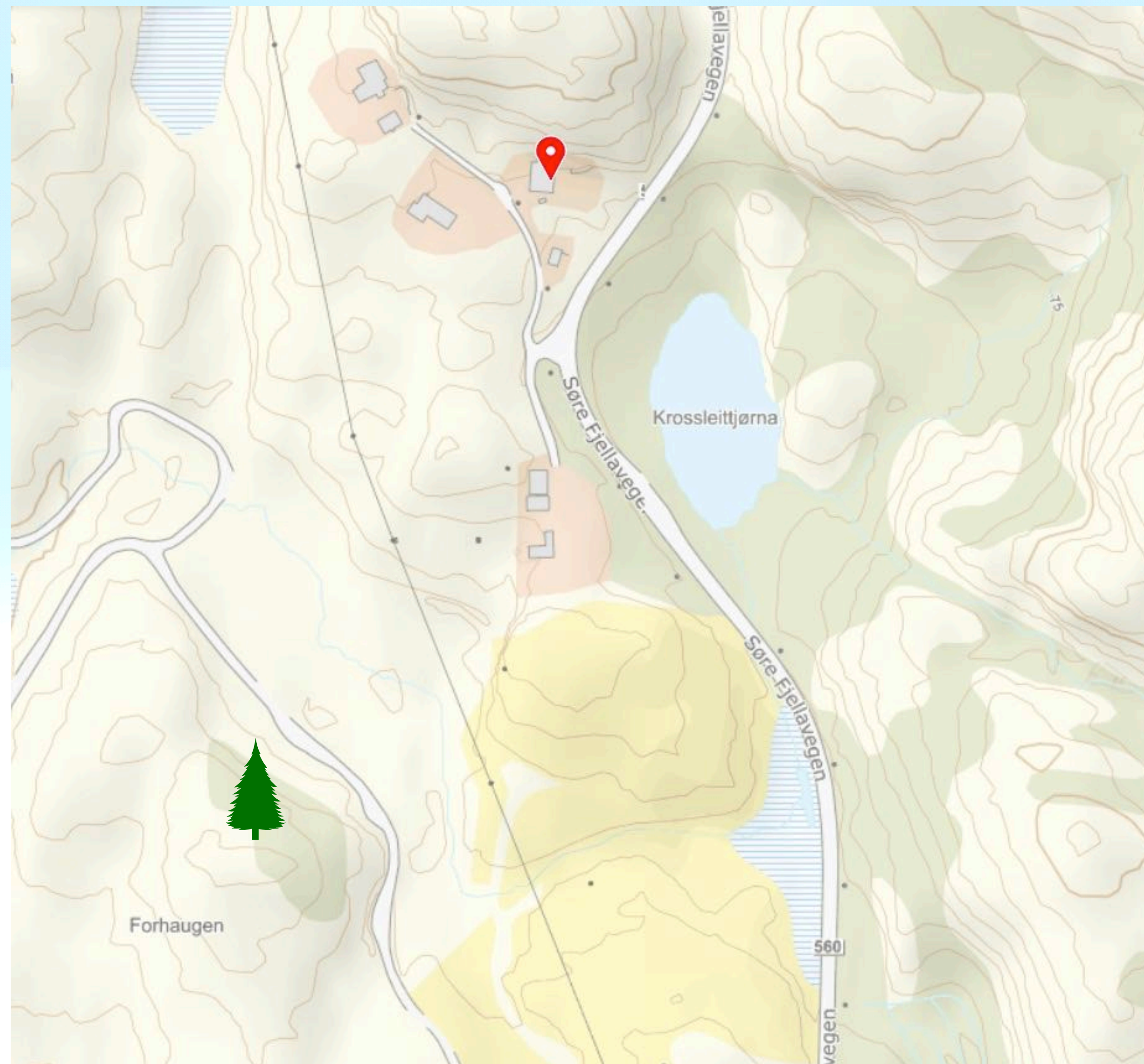
# Furu

## Karplanter



© Pleple2000 (CC BY-SA 4.0)

Furu blir et stort tre, opptil 40 meter høyt. Furu har ofte en lang naken stamme med greinene samlet øverst. Nålene sitter to og to sammen, og furu har lengre nåler enn gran. Knoppene er spisse og klisne. Konglene er matt gulbrune og spisse.





# Kjøttmeis

Fugler



© Frode Falkenberg

Kjøttmeisa har et karakteristisk utseende med grønn rygg, blålige vinger med en hvit tverrstripe, blå hale, gul underside med en bred svart langsgående stripe, svart hode/strupe og store hvite kinn. Beina er blålige, nebbet er relativt lite og svart. Kjønnene er forholdsvis like, men hannen har bredere svart stripe i brystet og mer svart i buken.

